

調布
社協だより

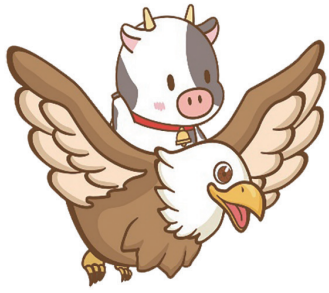
いつまでも住みつづけたいと思うまちづくりをめざして

ふくしの窓

～今号の主な記事～

- ちょうふ福祉実践フォーラムを開催します……………6
- 令和2年度 第3回フードドライブにご協力ください……………6

発行 社会福祉法人 調布市社会福祉協議会 TEL.042-481-7693 FAX.042-481-6611・5115 http://www.ccsw.or.jp 〒182-0026 東京都調布市小島町 2-47-1



コロナに負けない! 調布の福祉!

2021年も新型コロナウイルスに負けない
つながりを大切にした地域づくりを
みなさんとともに進めていきます

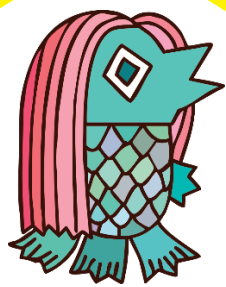
謹
賀
新
年



ハッピー子ども食堂



農園サロンののはな



アマビエは疫病退散の御利益があるとされている妖怪

アマビエも
応援してるよ!



障がい者施設：ファーストステップ



福祉まつりキャラクター「サミーくん」

前号に続き、市内の福祉施設・団体の
応援特集を掲載してるよ!
詳しくは2面へ



通所サービス：よつば

皆様におかれましては、お健やかにお迎えのこととお慶び申し上げます。昨年からの新型コロナウイルスの影響により、消毒の徹底、マスクの着用に加え、お互いの身体的距離を確保するなど不慣れで新しい生活様式に不便さを感じている方も多いため、私たちが、地域福祉活動の推進を使命としており、そのためには、人と人との距離を心理的にも物理的にも縮めることが重要と考えることがあつては、コロナ禍にあつては、一定の間隔を保つため、一部の社協事業が自粛または延期を余儀なくされています。

調布社協は、今年も一人ひとりが力を合わせて繋がりを生み出し、地域共生社会の実現を目指して参ります。これまで以上に皆様からの温かいご支援・ご協力をよろしくお願い申し上げます。本年が皆様にとりまして、よき一年であり、ご祈念申し上げます。調布社協 会長 関森 正義



あけまして
おめでとうございませう

こども美術館



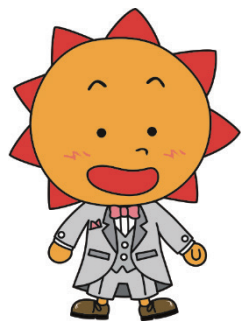
「たのしいなかま」
東京都立調布特別支援学校
小学部3年共同制作

今号の掲載情報は
令和2年12月11日時点の情報です。



HPIはこちら

調布社協 × 検索



福祉まつりキャラクター「サニーくん」

コロナに負けない！調布の福祉！

第 2 弾

前回 11 月号からの続きです。市内に多くある福祉施設・団体を、販売品の購入や物品寄付など、様々なかたちで応援してください！

(紹介内容)

団体名	主な活動内容および PR	
		ホームページありなし
電話	主な販売品など	
住所		

第一・富士見台・多摩川小学校地域

café 大好き

しごと場大好きの陶芸食器でお出しする、ネルドリップコーヒー。食事・デザートもすべて手作り。6種類あるジェラートは、ワッフルコーンも店内で焼いています。

HP あり

042-481-3933 コーヒー・カレー・デザート

多摩川 5-7-4 京王多摩川 88 ビル 1 階

ふあんふあ〜れ

職人と一緒に作るパン、パティシエに習う焼き菓子、全国でここだけ「妖怪焼き」、ちょっと欲しくなる工芸品が手に入るカフェ「ふあんふあ〜れ」。ほっとしたひと時をお過ごしください。

HP あり

042-490-8637 パン・クッキー・妖怪焼き・工芸品など

小島町 1-22-7

クッキングハウス

人生の途中で心の病気をした人たちが孤立しないよう、食事作りで交流し、地域で暮らすための居場所です。レストランやティールームなども運営しています。

HP あり

042-498-5177 ランチ提供・焼き菓子など

布田 1-10-5 稲毛家ビル 2 階

ベルーガ

調布駅より徒歩 3 分の東京都認証保育所です。「咲いた、咲いた、笑顔の花が」を合言葉に、職員一同ベルーガが「第二の家族」となれるように子育てのサポートをしています。

HP あり

042-444-0335 なし

布田 1-50-1 マートルコート調布Ⅲ 1 階

めじろ作業所

身体障がい者の社会参加と活動の場づくりを目的とした作業所です。布田駅徒歩 3 分。印刷関係の受注や、喫茶「カフェギャラリー さえずり」もやっています。

HP あり

042-443-1633 印刷物全般・喫茶

国領町 1-3-1 調布セントラルアパート 1 階

わかばの会

知的障がいのある方が通う事業所です。日中の活動を 3 事業所で行っており、グループホームを 3 か所運営しております。地域との交流を大切にし、家族会と協力し毎日活動を楽しんでいます。

HP あり

042-446-1180 なし

国領町 2-18-1 アトラック国領 209

ふみ月の会

放課後等デイサービスの事業所です。ふみ月チャレンジ染地 (中・高生)、ふみ月チャレンジたま川 (小学生) の 2 事業所があります。子どもたち一人ひとりの「自立」に向けた療育を行うべく、日々様々な活動を行っています。

HP あり

042-486-9901 藍染製品・手芸品・陶芸

染地 1-17-15 (事務局)

染地・杉森・布田小学校地域

第三・石原・飛田給小学校地域

シェア

社会福祉法人くすのき会が運営する通所施設です。小島町 (くすの木作業所) と布田 (結の里) でも活動しています。20 歳から 80 歳の方まで皆、元気に働いています。

HP あり

042-481-1157 カレーショップ「かれーや」

下石原 1-42-11

爽々苑・やわらぎの家

主に知的障がいの方が働かされている施設です。上石原 3 丁目の爽々苑と、上石原 2 丁目の爽々苑やわらぎの家と 2 つの事業所があります。

HP あり

042-480-8294 工芸品

上石原 3-7-8

リサイクルショップ不思議屋

地域の皆様と共に 27 年。沢山のお客様と魅力的な商品に囲まれた楽しいお店です！他にもマンションの定期清掃や、お手伝いサービス、縫製など！ぜひお立ち寄りください。

HP あり

042-489-3754 衣類・雑貨

下石原 1-5-5

すまいる

すまいるのパンや焼き菓子は知的障がいのある方達が毎日心を込めて作っています。ひと口食べると、思わず笑みがこぼれてしまう…そんなパン屋さんを目指しています。

HP あり

042-481-7723 パン・焼き菓子

西町 290-4

どこも魅力的な活動をしているよ！HP もぜひチェックしてね！



第二・八雲台・国領小学校地域

しごと場大好き

組みひも・陶芸作品・菓子・ジェラートの製造販売をしています。火・木曜日には、調布駅前に販売車を出し、ジェラートの販売をしています。

HP あり

042-486-1022 組みひも・陶芸・菓子

布田 3-20-1

ぴいす

深大寺と下石原の 2 か所で活動しています。深大寺は就労 B 型、下石原は生活介護の事業所です。深大寺では革製品などの販売も行っておりますので、ぜひお立ち寄りください。

HP あり

042-230-9776 革製品・焼き菓子

深大寺元町 4-7-12

北ノ台・深大寺小学校地域



福祉まつりキャラクター「サニーくん」

前回11月号を見逃した人は、右の2次元コードからチェックしてね!



その他

フリーフライト

私たちは金子地域福祉センターの別棟で毎週火曜日10時～12時まで活動している機織りグループです。視覚障がい者と聴覚障がい者が頑張っている。現在、ボランティアさんを募集しています! HPなし

042-444-6642 なし

主な活動場所：金子地域福祉センター

さるすべり

一般卓球と異なり、音の鳴るボールを台上42mmに張られたネットの下を転がして打ち合うスルーネットピンポンを楽しむ団体です。年齢や、男女、障がいの有無に関わらず、誰もが同じルールで楽しめます。 HPなし

042-486-0422 なし

主な活動場所：総合福祉センター

調布市遺族厚生会

調布市に在住する戦没者遺家族で構成される団体です。戦争で亡くなられた方々への追悼の念と今日の平和が永遠に続くことを願い、調布市と共催で平和祈念祭を実施しています。 HPなし

042-481-7101 なし

事務局：市役所福祉総務課

調布市視覚障害者福祉協会

上部団体と共に私たちが個性豊かにこの調布で暮らしていけるよう、運動体として頑張っています。盲卓球やカラオケ、徒歩訓練などを行っています。会員募集中です。※視覚障がい者が白杖を上に掲げた時は周囲に助けを求めるサインです。 HPなし

042-444-6642 なし

主な活動場所：総合福祉センター・総合体育館

調布市聴覚障害者協会

市内の聴覚障がい者および手話関係者などが集まり、手話を通して交流会や学習会などを開催しています。1～2か月ごとに1回、様々な企画を行っています。 HPなし

メール：cyoufu_deaf@yahoo.co.jp

主な活動場所：総合福祉センター

*今回、紹介したのは前年度の福祉まつりに参加した施設・団体です。市内には、他にもまだまだたくさんの福祉施設・団体があります。

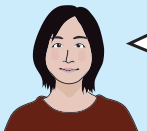
問 地域福祉係

Vol. 22

地域福祉コーディネーターだより

(コミュニティソーシャルワーカー)

令和2年4月から新たに配属された西浦・長谷川です。



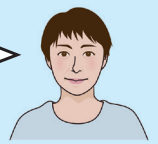
西浦 若葉・調和 小学校地域

コロナ禍の影響で、集まって活動することが難しくなっていますが、つながりを求める声があり、感染防止対策をしながら活動を再開する団体も増えています。久しぶりに再会する住民の方からは、「人と話していないので言葉が出てこない」「気分が沈んでいる」「家にこもって足腰が弱くなった」などの声が聞かれました。人とのつながりが、健康にも影響を与えていると感じています。

私達は、オンライン上のつながりに加えて、直接会って、体操や談話会ができるように安全対策をした環境も整えたいと思っています。「少人数でも集まりたい」との声が寄せられても拠点の不足は常に課題となります。コロナ禍で、改めて実感する人とのつながりの大切さ。「空き家を知っている」「空いているスペースがある」「空き時間を貸せる」など、わずかでも情報をお持ちの方、お気軽にご連絡いただくと嬉しいです。

新型コロナウイルス感染症の流行により、様々な分野でオンライン化が進む中、「孫と会えない」「病院に面会に行けない」「友達顔を見たい」という高齢者の方々の声が多く寄せられます。想いを叶える第一歩として、10月に深大寺地域福祉センターで「はじめてのスマホ講座」を開催しました。感染防止対策のもと、50～90歳代の方、25人が参加され、講師の方からの説明を受け、1人1台のスマートフォンを操作しました。終了後、「家に帰ったらチャレンジしてみるよ」「とてもいい企画だった」と好評でした。

人と人とのつながりを継続するために、「つながり」について、これからもみなさんと一緒に考えていきたいと思っています。



長谷川 北ノ台・深大寺 小学校地域

生活上の悩みや困りごと、気になることについてのご相談をお受けしています。お気軽にご連絡ください。 問 地域支援担当



調布のまちのリレーコラム Vol.39

「調布市地域福祉活動支援事業(※)」助成団体紹介!

調布・桜いきいき支部

スポーツウエルネス吹矢を楽しんでいる高齢者の集い「調布・桜いきいき支部」といいます。

設立して6年目になり、支部員数も33人と賑やかに、楽しく、健康に練習に励んでいます。自分たちだけで楽しんでいいのだろうか?との声があり、高齢者福祉施設に対するボランティア活動しようとの案が出て、早速実行に移して活動しています。さるすべりシニア調布(調布市老人クラブ連合会)での月1回のスポーツウエルネス吹矢教室や、調布ドリームでのスポーツウエルネス吹矢体験会など市内の高齢者・障がい者の方々と楽しくやっています。

この助成金を利用してスポーツウエルネス吹矢用具を購入し、他団体への普及活動にスムーズな運営ができています。今後は、このコロナ禍、十分な対策を講じて、各シニアクラブのみなさんとスポーツウエルネス吹矢を楽しめないか企画検討していきます。生きがいの創造、仲間との出会い、健康増進維持などを目的にやっていきます。



(※)「調布市地域福祉活動支援事業」とは 市内で地域福祉活動をスタートさせる団体や、新たな活動へのチャレンジを助成金などで応援する事業です。

ちよびっとギャラリー



「マスク着用」 菊野台 倉田 泰信さん

さるすべりシニア調布俳句大会最優秀句賞

人恋し 自粛の秋の 長電話
深大寺東寿会 佐藤 由朗さん

地藏堂 散りしひと葉に 冬の蝶
小島町 片岡 久美子さん

掲載する作品(写真、絵画、俳句など…)は常時募集しています。

応募先 調布市小島町 2-47-1 調布市社会福祉協議会 総務課 ふくしの窓担当 ☐ soumu@ccsw.or.jp

社協の各係のお問い合わせ電話番号は、8面をご確認ください。

【お知らせ】

新型コロナウイルス感染症の感染拡大防止のため、今号に掲載されているイベントなどにつきまして、中止または延期する場合があります。詳しくは、社協HPをご覧ください。また、イベントなどにご参加いただく際は、手指の消毒やマスク着用のご協力をお願いいたします。



2021年1月10日～2021年3月9日

ちようふ

1 さわって覚える「初めてのスマホ体験」

みんなで触れば怖くない！一緒に楽しくスマホ体験しましょう。

- 日 ① 1月16日(土) 10時～12時 ② 1月30日(土) 10時～12時

所 緑ヶ丘地域福祉センター

対 ① スマホを触るのも初めての方向け「簡単な入門編」

② スマホを持っていても、使い方がよくわからない方向けの「やさしい基本編」

定 いずれも先着20人程度

講 ソフトバンク株式会社

締 ① 1月14日(木) ② 1月26日(火)

申 問 緑ヶ丘コーナー (担当:折原)

☎ /FAX 03-3326-4088 (火・木・土)



2 ボランティアガイダンス～あなたの想いを地域の力に！～

これからボランティア活動を始めたい方、地域での仲間づくりをしたい方など、どなたでも参加できます(新型コロナウイルス感染拡大防止のため事前申込をお願いします)。

日 1月23日(土) 14時～15時

所 西部地域福祉センター

申 問 西部コーナー (担当:涌井)

☎ 042-426-4335 (火～土)

日 2月16日(火) 10時～11時

所 市民活動支援センター

申 問 市民活動支援センター ☎ 042-443-1220

3 第31回 福祉講演会「家族介護、独りで悩まないで～孤立しない地域を作るために～」

With コロナ時代の介護の備え方も考えます。

日 1月24日(日) 13時30分～15時

所 グリーンホール 小ホール

定 100人(申込順)

講 阿久津 美栄子 氏 (NPO 法人 UPTREE 代表)

締 1月15日(金)

申 問 調布ゆうあい福祉公社 住民参加推進係

☎ 042-481-7711

4 保育のおしごと相談・面接会

申込不要

市内の民間保育園の就職説明会です。人事担当者や保育士と直接お話できます。保育園の様子や労働条件などお気軽にご質問ください。

日 1月24日(日) 14時～16時

所 こころの健康支援センター 2階

対 保育の仕事に興味のある方。資格の有無は問いません。

問 福祉人材育成センター

☎042-452-8180 FAX042-444-3376

Calendar grid for January and February 2021, listing dates, days of the week, and event details.

※このカレンダーはお部屋に貼って、ご自分の予定表としてもお使いいただけます。…ちよビットが出演予定のイベントです。…費用負担のあるイ

調布市福祉人材育成センター



ちょびっと
読んでみよう!!

気になる情報を
チェック!!

1 ちょうふ福祉実践フォーラム

分野や事業所の垣根を越え、福祉的な実践を学び合う機会です。基調講演の後は分科会があります。興味のあるものを選んで参加することができます。

日 2月14日(日)13時～17時45分

所 こころの健康支援センター(基調講演のみ集合形式)、ライブ配信、オンデマンド配信

対 福祉に興味のある方

テーマ 多様な人たちが生きていける社会とは
～新型コロナウイルスがもたらしたもの～

定 基調講演のみ 25人

■基調講演: 平野 方紹 氏(立教大学教授)

「多様な人々の共生を可能にする社会保障制度・施策とは何か～新型コロナウイルスが福祉現場にもたらしたことを手がかりに～」

■分科会: 市内で福祉的实践をしている方の報告

第1分科会 「暮らしを支える地域活動」

平野 玲奈 氏/北島 正也 氏

第2分科会 「地域での人とのつながり」

斉藤 仁志 氏/矢辺 良子 氏

申 メールで申込み



問 ☎ 042-452-8180 (月～金 9時～17時)

FAX 042-444-3376

✉ jinzai@ccsw.or.jp

HPはこちら



2 視覚障がい者ガイドヘルパー養成研修 受講生募集

同行援護従業者養成研修 【一般課程・応用課程】(通学)

視覚障がい者の余暇活動や社会参加などの外出支援を担うガイドヘルパーの養成研修です。

日 【一般課程】2月17日(水)～20日(土)

【応用課程】2月26日(金)・27日(土)

※各日とも9時～17時30分

所 こころの健康支援センター別館 2階 研修室他

対 以下の①～③すべてに当てはまる方

①市内に在住、在勤または在学で65歳(年度末時点)までの方

②ガイドヘルパーとして実働できる方、もしくは希望する方

③全日程に出席でき、当該事業に定める学則に同意する方

定 12人(書類選考)

費 2,640円(テキスト代、税込)※期日までに指定口座に振込

申 12月21日(月)～1月28日(木)

～申込方法～

申込書(福祉人材育成センター、総合福祉センター及び市民活動支援センターで配付。福祉人材育成センター HP から印刷可)に必要事項を記入し、本人が福祉人材育成センターに持参。健康保険証、運転免許証などで本人確認いたします。

総務係

令和2年度第3回フードドライブ

いただき物や買いすぎた物など、余っている食べ物を持ち寄り、市内の福祉施設や子ども食堂などに提供します。

日 2月24日(水)9時～15時

所 市役所2階 総合案内所前 **主** 調布市

<食品の条件>

○未開封で、賞味期限が2021年3月24日以降のもの

○包装や外装が破損していないもの

○生鮮・冷蔵・冷凍食品以外のもの(缶詰、レトルト食品、お菓子、調味料、米、乾麺、インスタント食品など)

※この日にお持ちいただけない場合、総合福祉センターもしくは市民活動支援センターでお預かりします。

協力:調布市消費者団体連合会

調布市社会福祉法人地域公益活動連絡会

問 ☎042-481-7617



希望の家深大寺

希望の家深大寺(生活介護事業所)利用者募集

知的障がい・行動障がいのある方を対象に日中活動(生活介護)を提供します。詳細は、お問い合わせください。

※申込の際は、併行して募集している調布市希望の家にも同時に申し込みください。

募集期間 2月5日(金)まで

所 希望の家深大寺(深大寺北町5-6-1)

対 市内に在住で、愛の手帳または障害福祉サービス受給者証をお持ちの方

申 申込書は希望の家深大寺で配付

問 ☎042-426-8577



地域福祉係

「高齢者会食」調理ボランティア募集

市内の地域福祉センターで、昼食を手作りし、ひとり暮らしの高齢者の方たちと一緒に会食を楽しみながら地域に笑顔を増やしていただく活動です。

内 5人グループで、献立、買物、調理、会場準備、会食参加、後片付け

日 9時頃～15時頃

火～金のいずれかで、月1回以上

所 地域福祉センター(ご希望により調整可)

問 ☎042-481-7693



障がい者支援係

令和3年度 調布市登録手話通訳者選考試験実施

日 3月28日(日)1次試験:9時30分～11時(予定)

2次試験:12時～15時(1次試験通過者のみ・試験状況により時間が前後する可能性あり)

所 総合福祉センター

申 2月26日(金)～3月12日(金)※詳細は調布社協HPをご覧ください。

問 ☎042-490-6675



新型コロナウイルス感染症の影響により、中止または延期する場合があります。詳しくは、各担当までお問い合わせください。

伝言板

ボランティア情報

この他にもボランティア募集があります。
詳しくはお問い合わせください。 問合せ：市民活動支援センター

令和3年度ボランティア保険 補償内容・保険料の改定について

事故の増加や事務経費の増加により、令和3年度ボランティア保険の保険料及び補償金額が改定されます。ご注意ください。

【改定内容】

- ①Aプラン（基本コース）の保険料の引き上げ
現行 300 円⇒令和3年度から 350 円に引き上げ
- ②Aプラン（基本コース）以外の補償金額変更
※補償金額変更の詳細は、東京福祉企画ホームページで
ご確認ください。

調布ハンディキャブ ボランティア募集

- 【内容】公共交通機関の利用が困難な方のために福祉車両を運転し、外出を支援する活動です。
- 【場所】NPO 調布ハンディキャブ事務局
- 【資格】普通自動車運転免許（過去2年間に免許停止処分を受けていない方）
- 【対象】30歳～73歳
- 【備考】福祉有償運送に必要な資格講座費用（2日間）は当法人で全額負担します。わずかですが謝礼を差しあげています。
- 【問合せ】NPO調布ハンディキャブ事務局 ☎042-440-3860

組ひも加工ボランティア募集

- 【内容】講師のもとで、作業所利用のみなさんが制作した組ひもを、眼鏡ひもやブローチ、イヤリングなどアクセサリへ加工していただきます。
- 【日時】毎週水曜日 10時～12時（ご都合のつく週でも可）
- 【場所】しごと場大好き（布田 3-20-1）
- 【対象】未経験の方も可
- 【問合せ】しごと場大好き ☎042-486-1022
✉ tagayasukaijp@yahoo.co.jp

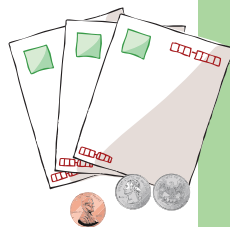


未使用タオル大募集！

- ＊タオルは消毒用のウエスや清拭など形を変えて様々な施設で活用されます。
- 【内容】ご家庭にまだ使用していないタオルがありましたら、ぜひご寄付をお願いします。いただいたタオルは、子ども家庭支援センターすこやかで、子ども達が安全に遊ぶための消毒用ウエスや、高齢者施設で使用する清拭に変わります。
- 【場所】市民活動支援センター
- 【問合せ】市民活動支援センター ☎042-443-1220
菊野台コーナー ☎042-481-6500（火・木・土）
小島町コーナー ☎042-481-7695（月～金）
染地コーナー ☎042-481-3790（火～土）
西部コーナー ☎042-426-4335（火～土）
富士見コーナー ☎042-481-8719（火・木・土）
緑ヶ丘コーナー ☎03-3326-4088（火・木・土）

書き損じた『年賀状』などのご寄付をお願いします

- ＊年賀状のほか、通常はがきでも、書き損じがありましたら、ぜひご寄付ください（私製はがきは除きます）。はがきの他にも、不要になった入れ歯や外国コイン、使用済み切手も募っています。
- 【場所】総合福祉センター 2階 小島町コーナー
- 【備考】ご寄付いただいた品は換金し、調布のまちのために活動するボランティア・市民活動団体を応援する「えんがわファンド」の原資となります。
- 【問合せ】小島町コーナー（担当：佐藤・浅見）
☎042-481-7695

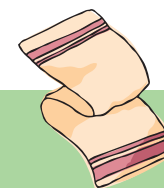


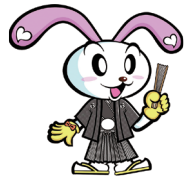
府中けやきの森学園に通学する 高校1年生男子生徒の送迎ボランティア

- 【内容】最寄り駅から学校まで送るボランティア活動です。飛田給駅から府中けやきの森学園までの送迎で、1回20分程度の活動です。
- 【日時】月～金曜日 飛田給駅改札口へお迎え 8時15分
1週間に1回でも可
- 【場所】府中けやきの森学園（府中市朝日町 3-14-1）
- 【備考】初回は社協職員が同行して送迎の体験から始めますのでご安心ください。
- 【問合せ】小島町コーナー（担当：佐藤） ☎042-481-7695

こんぺいとう子育てひろば、やっています！

- ＊子育て中の親子さん、遊びにきてください。
- 【内容】3密に気を付けながら、おしゃべりして交流しましょう。
- 【日時】毎週火曜日 13時30分～16時30分
- 【場所】富士見町ふれあいの家（富士見町 3-3-17）
- 【対象】主に0歳児～2歳児の親子
- 【備考】事前申込は不要ですが、密な状況になる場合は入室をお断りする場合があります（参加費無料）。
- 【問合せ】NPO法人 調布子育てを結ぶこんぺいとうの会
こんぺいとう子育てひろば ✉ hiroba@conpeitou.org





調布社協キャラクター ちょびット

ありがとうございます

みなさんからのご寄付・募金は、 調布の福祉活動推進のため大切にさせていただきます。



募金箱
設置店
募集中

問 総務係

ご寄付

(10/1 ~ 11/30 敬称略 50 音順)

名 前	金額 (円)	内 容
上ノ原まちづくりの会 (地区協議会)	1,774	
国際ソロプチミスト東京-調布ローレル	150,000	
こだま友の会 (シニアクラブ)	930	1 円玉募金として
赤十字奉仕団	13,850	
多摩川清流会 (シニアクラブ)	1,273	1 円玉募金として
チューリッヒ生命	197,850	
Zチューリッヒ基金	197,850	
調布市民ゴルフクラブ	300,000	
ハルナ・ホーム株式会社	7,435	
丸山 史男	50,000	
武蔵野の森総合施設「アアア」指定管理者東京「アアア」グループ	406	
こころの健康支援センター設置募金箱	2,405	
匿名 3 件	55,260	(未使用切手・印紙 1,260 円含む)
匿名 1 件	21,080,000	遺贈寄付 (高齢者の福祉のため)
合計 16 件	22,059,033	
NPO 法人あしんしんシニアサポート / AI 検温モニター 1 式 (220,000 円相当)		
佐藤 弘章 / 車いす 1 台・杖 1 本 (15,200 円相当)		
布田ゴルフ愛好会 (西山代表) / ヤマハ電動アシスト付自転車 1 台 (155,000 円相当)		

しあわせ・福祉・はこみ箱 (募金箱)

(10/1 ~ 11/30 敬称略 50 音順)

設置店	金額 (円)	設置店	金額 (円)
朝寿し 柴崎店 (菊野台)	168	桃園 (布田)	882
オレンジ整骨院 布田本院 (布田)	845	東洋堂薬局 (柴崎)	100
株式会社サンククリーン 国領北口店 (国領町)	1,073	ドラッグケイオー駅前薬局 (菊野台)	3,142
株式会社サンククリーン 品川道本店 (上石原)	996	鳥清 (菊野台)	2,603
株式会社サンククリーン 柴崎北口店 (菊野台)	778	根本クリーニング (布田)	1,484
株式会社サンククリーン つつじヶ丘南口店 (東つつじヶ丘)	392	パチンコ 調布センター (菊野台)	2,318
株式会社サンククリーン 天神通り店 (布田)	378	美容室 ナナ (国領町)	1,180
株式会社サンククリーン 飛田給駅前店 (飛田給)	540	布田屋 (布田)	375
株式会社サンククリーン 西調布南口店 (上石原)	793	ヘアークラフト ココロ (西つつじヶ丘)	1,371
株式会社サンククリーン 布田店 (布田)	193	ポルト・ディ・マーレ (国領町)	17,836
株式会社三和商事 (菊野台)	13,719	まこと鍼灸院 (西つつじヶ丘)	131
株式会社山田屋本店 (布田)	2,819	矢野歯科医院 (布田)	702
楠カンフオーラ (布田)	4,191	有限会社オバタ (西つつじヶ丘)	1,000
コープみらい コープ柴崎店 (柴崎)	2,977	有限会社ムトウ電器 つつじヶ丘店 (西つつじヶ丘)	1,316
祥 美容室 (八雲台)	2,977	有限会社和田葬儀社 (下石原)	2,588
スガノ美容室 (東つつじヶ丘)	12,970	ラッキークリーニング つつじヶ丘南口店 (西つつじヶ丘)	100
SOGI サポートセンター・Lin MC Group 株式会社 (多摩川)	886	リカー&フーズやまぐち (布田)	6,139
玉川煎豆店 (布田)	1,057	理容マサ (菊野台)	776
中国料理 滄園 (布田)	30,171	理容ナポリ (西つつじヶ丘)	1,001
千代富 清風堂 (布田)	1,483	和菓子処 今木屋 (西つつじヶ丘)	1,244
調布駅前パソコン教室 (布田)	1,170	匿名 4 件	7,442
ティーズ (西つつじヶ丘)	7,475	合計 46 件	141,381



加藤会長 (中央) と宮澤副会長 (左) より、手渡されました。

10月23日にメイプルポイントゴルフクラブで開催されたチャリティーゴルフ。雨の中、152人が参加し、寄付金30万円をいただきました。

調布市民ゴルフクラブ様より



斯波会長 (右から2人目) より、手渡されました。

国際ソロプチミスト 東京 調布ローレル様より
15周年を記念して、15万円をご寄付いただきました。今年恒例の茶会が開催できず、ご苦労された中での寄付です。

ご寄付をいただきました

〈調布社協お問い合わせ先〉

- 総合福祉センター** (小島町 2-47-1)
総務係・地域福祉係・障がい者支援係・通所介護サービス係・ちょうふ地域福祉権利擁護センター
代表 ☎ 042-481-7693
[FAX] 042-481-5115・6611
- 希望の家**
◆ 調布市希望の家 (富士見町 2-16-33)
☎ 042-481-7700 [FAX] 042-481-3480
◆ 調布市希望の家分場 (入間町 1-13-2)
※令和3年3月まで改修工事のため、調布市希望の家に一時移転しています。移転期間中の連絡は、下記までお願いします。
☎ 042-426-8071 [FAX] 042-426-8107
◆ 希望の家深大寺 (深大寺北町 5-6-1)
☎ 042-426-8577 [FAX] 042-426-8578
- 調布市こころの健康支援センター** (布田 5-46-1)
☎ 042-490-8166 [FAX] 042-490-8167
- 調布市福祉人材育成センター** (調布市こころの健康支援センター内)
☎ 042-452-8180 [FAX] 042-444-3376
- 市民活動支援センター** (国領町 2-5-15 市民プラザあくろす 2 階)
☎ 042-443-1220 [FAX] 042-443-1221
- ◆ 小島町コーナー ☎ 042-481-7695 [FAX] 042-481-6611
- ◆ 菊野台コーナー ☎ [FAX] 042-481-6500 (火・木・土)
- ◆ 緑ヶ丘コーナー ☎ [FAX] 03-3326-4088 (火・木・土)
- ◆ 染地コーナー ☎ [FAX] 042-481-3790 (火~土)
- ◆ 富士見コーナー ☎ [FAX] 042-481-8719 (火・木・土)
- ◆ 西部コーナー ☎ [FAX] 042-426-4335 (火~土)
- ◆ 野ヶ谷の郷 ☎ [FAX] 042-481-1838 (火・木・土)

- ~生活の中での悩みごとや心配ごとなど、お気軽にご相談ください~
- ふれあい福祉相談** 富士見・染地・菊野台・緑ヶ丘地域福祉センター (毎週水曜日 10時~15時) 西部地域福祉センター (毎週月曜日 10時~15時※第4月曜は休み)
- 電話相談** 月曜日~金曜日 13時~16時 / 専用電話 ☎ 042-481-5111



「希望の家」の貴重な足となっています。

布田ゴルフ愛好会様より、電動自転車をいただきました。「ちょびット号」と名づけられました。活躍しています。

赤い羽根共同募金へのご協力ありがとうございます

新型コロナウイルス感染症の感染拡大防止に留意した募金活動となりましたが、多くの方にご協力いただき、心より感謝申し上げます。みなさまからの募金は、市内の福祉施設や団体の自立支援のための活動、環境整備などに活用されます。

令和2年度分の共同募金は3月末まで受け付けています。問 総務係

私たちは、調布の地域福祉を応援しています。

~広告募集中~

大家さん ごみ集積所の清掃・消臭 収集されないごみの片付け エントランスの清掃など リーズナブルでスピーディ。私たちにお任せください。

管理人代行サービス 検索

(有)管理人代行サービス

調布市上石原 1-47-27 Tel.042-482-2200

■ 限りある資源を大切に。リサイクルをめざして ■

- ◆ 家電リサイクル...冷蔵庫・テレビ・洗濯機・エアコンのみ持込みもOK
- ◆ 蛍光灯も廃棄処分なく仕分け・リサイクルし、再び資源として利用することをシステム化
- ◆ 2輪バイク廃棄するもの持込みのみOK

株式会社 **調布清掃** ISO9001 認証取得 **CHOFU**

本社 〒182-0012 調布市深大寺東町5-8-1 www.chofu-seiso.co.jp
TEL:042-485-1166 FAX:042-485-1809

信頼と安心

調布市建設業協同組合
調布市小島町 2-53-3
TEL 042-482-0055

調布市入間町 3 丁目 「サービス付き高齢者向け住宅」が誕生。

入居者募集中

敷金 入居一時金 0 円 154,000 円~

0120-505-389

管理運営 **渋谷不動産エージェンツ**
東京都調布市布田 1-44-3 高橋ビル 5 階
TEL 0120-218-777

あなたの願う「お葬式」を実現します!

福祉葬 (火葬のみ) 1 日葬 花の家族葬

万一来に備えた事前相談対応 (24時間受付)

SOGIサポートセンター ☎ 0120-255-297

図書館ハンディキャップサービスのご協力により点字版を作成しています。ご利用希望の方は総務係まで。