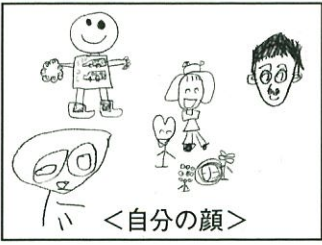


多摩川小学校
たまがわ若木学級児童作品



調布社協だより

ふくしの窓

～今号の主な記事～

- 第36回調布市福祉まつり参加団体募集.....2
- 希望の家深大寺 進捗状況のご報告.....5
- 東日本大震災義援金受付期間延長について.....6

発行 社会福祉法人 調布市社会福祉協議会 TEL.042-481-7693 FAX.042-481-6611・5115 http://www.ccsww.or.jp 〒182-0026 東京都調布市小島町2-47-1

平成25年度事業計画・予算が決定しました!

平成25年度は以下の基本方針のもと、1～8までの重点項目を中心に事業を進めてまいります。

<基本方針>

- ☆ 調布のそれぞれの地域の特性を考慮しながら、様々な福祉サービスでは補いきれない課題を、地域の人々が互いに助けあい自ら解決できるよう、地域福祉コーディネーターを配置して身近な地域で福祉活動を進めていきます。
- ☆ 障がい者・高齢者がその人らしく安心して生活できるよう、より一層福祉サービス事業を進め、調布社協の理念である“いつまでも住み続けたいと思うまちづくりをめざして”に基づき、事業展開していきます。

<重点項目>

関連記事5面にあります

1 地域福祉コーディネーターの配置

・深大寺(北ノ台)地域【深大寺北町全域、深大寺東町5～8丁目】と染地・国領町地域【染地2・3丁目、国領町3～8丁目】に地域福祉コーディネーターを配置

2 交流活動の機会拡大と多様な活動の促進

・小地域交流事業を様々な工夫を生かし、参加しやすい活動へ
・「ひだまりサロンづくり」への支援強化
・見守り事業の拡充

直近の小地域交流事業のご案内記事が2面にあります!

3 障がい者支援の拡充

・障害者相談支援事業所「ドルチェ」の利用者の拡大
・障害者地域活動支援センター「ドルチェ」の作業体験デイサービス「若草」の拡充

4 知的障害者福祉サービス事業所の充実

・「調布市希望の家」の大規模改修工事と、「(仮称)希望の家深大寺」開設準備(平成25年9月開設予定)

「(仮称)希望の家深大寺」の工事進捗状況については5面をご覧ください。

5 調布市こころの健康支援センター事業の充実

・成人の発達障害者支援事業を開始
・精神障がい者、発達障がい者のサービス利用計画作成
・デイ事業の再編(短期デイ事業とゆるやかデイ事業の統合)
・専門家プロジェクトチームによる今後の方向性検討および報告書の作成

6 市民活動支援センター運営の継続

・平成25年度から5年間の受託運営継続が決定

7 ボランティア活動の推進と災害対策・支援

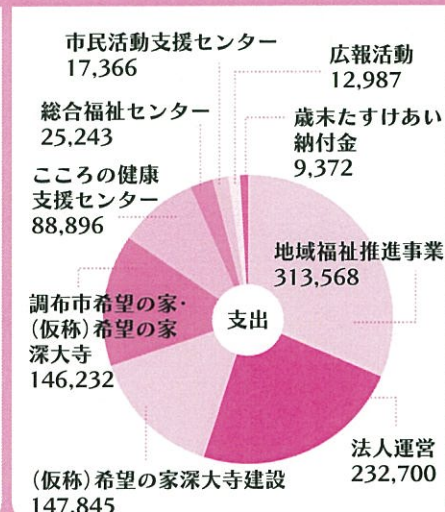
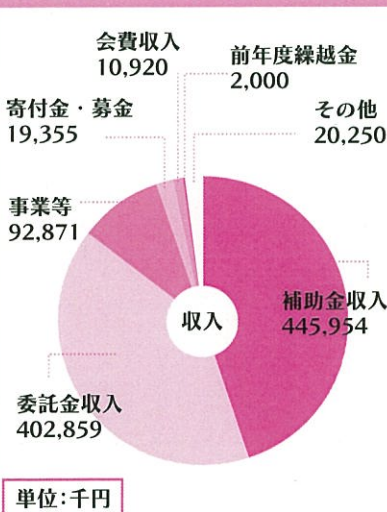
・ボランティアの育成、ボランティア活動の推進・充実
・東日本大震災被災地への支援継続
・災害時に備えた調布社協の体制づくり

8 組織基盤の強化

・機動力と柔軟性のある人材の育成
・自主財源となる会費の確保、収益事業等での収入増を目指し、財政面の基盤を強化



平成25年度予算総額 994,209,000円



支出項目の説明

地域福祉推進事業	法人運営	希望の家	こころの健康支援センター
ひだまりサロン事業や小地域交流事業などの地域福祉に係る費用	社協の組織運営に係る全般的事務や人件費などの経費	知的障がい者の生活介護や生産活動の機会を提供する同施設に係る運営経費	精神障がい者や発達障がい者の相談やデイ事業などの経費
総合福祉センター	市民活動支援センター	広報活動	その他
調布市総合福祉センターの維持管理経費	ボランティア活動や市民活動支援に係る経費	機関紙ふくしの窓発行や社協広報に係る経費	(仮称)希望の家深大寺の建設費と、歳末たすけあい納付金

※詳しい内容については、調布社協窓口で事業計画書・予算書をお渡しいたします。

そよかぜ

今年9月28日から味の素スタジアムをメイン会場として開催される「第68回国民体育大会・第13回全国障害者スポーツ大会」通称・スポーツ祭東京2013が、いよいよあと4か月半後に迫ってきました。東京での国体の開催は、昭和34年以来54年ぶりのことで、調布市では、開会式および閉会式のほか、陸上競技、サッカー、ドッジビー、ボウリングが実施されます。

調布駅および飛田給駅に設置されているカウントダウンボードの数字が、日ごとに少なくなっていくと、いやがうえにも気運が盛り上がってきます。減多になりこの大イベントを成功させようと実行委員会では様々なアイデアを駆使して準備に大わらわのようです。

全国各地から調布市に來られる多くの選手や監督・コーチ、スタッフの方々を、調布ならではのおもてなしでお迎えするため、たとえば、提供されるお弁当のメニューも市民の皆さんから募集するなど、趣向を凝らしています。

レベルの高い競技が間近で見られ、子どもたちにもスポーツに対する大きな夢や感動を与える団体、ぜひみんなの力で成功させたいと思います。

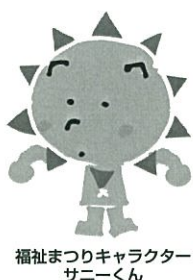
社協常務理事 小西 健博

「第36回調布市福祉まつり」参加団体募集

新緑の季節に早々のご案内となりますが、「調布市福祉まつり」を今年も12月7日(土)・8日(日)の両日、調布市役所前庭をメイン会場に実施いたします。

福祉まつりは、福祉への理解を深めること、福祉活動への参加・交流を図り、団体・施設・事業所などの日常活動をPRすること、福祉活動資金を確保することを目的に毎年開催しています。

1日目は施設・団体や作業所の手づくり品販売や日常活動PR、なんでも相談コーナーなど。2日目はパ



福祉まつりキャラクターサニークン

地域福祉係

「年末の風物詩」となっている福祉まつりを、今年もみなさんでつくりあげていきましょう！

市内の子どもたちが、学生が地域の活動に参加しています！

生徒会やクラブ活動の一環として、多くの市内小学校・高校・大学の学生がボランティア活動や地域の行事へ参加しています。



公園清掃ボランティアの様子

地域福祉センター等で実施している小地域交流事業では、日頃練習している歌や演奏・踊りで会場を盛り上げてくれます。12月の福祉まつりでは、元気に、率先して活動し、若い力を存分に発揮してくれています。

また、学校行事等で集めた募金を、毎年寄付してくださる学生もいます。活動・交流を通して新たな

総務係

活動・交流を通して新たな

身近な地域で交流のつどい

子どもから高齢者まで世代を超えて、誰もが楽しめる交流のつどいです。歌や踊りの舞台発表のほか、模擬店やゲーム、展示コーナーなど、それぞれの地域ごとに趣向を凝らした催しをお待ちしています。

深大寺ふれあいのつどい

6月8日(土)午前10時～午後3時 所 深大寺小学校体育館 内容 炊き立てのアルファ米(災害時の非常食)とあつたか、豚汁、輪投げ

の当て、スパーボールすくいなどゲーム、舞台では和太鼓、お囃子、カラオケ、寸劇など盛りだくさん！

富士見ふれあいのつどい

6月15日(土)午前10時～午後3時30分 所 富士見地域福祉センター全館 内容 蕎麦、赤飯、カレーのほか、クッキー、カフェなど多くの模擬店、午後は地域のみなさんの舞台発表があります。

地域福祉係

地域福祉係



富士見ふれあいのつどい 昨年の様子

「ふくしの窓」が奇数月10日発行になります

今号から、福祉理解と障がい者・高齢者の雇用創出を目的とし、「ふくしの窓」のポスティング作業を調布市福祉作業所等連絡会および調布市シルバー人材センターの2団体に依頼することとなりました。

第25回調布市福祉大会における表彰者への市民推薦について

推薦してください

自治会訪問

第19回 あげきゆう 上ヶ給自治会 すぎさきよしお 杉崎義雄会長にお話を伺いました



昨年の防災の集い「災害図上訓練」の様子(第二小)

上ヶ給自治会という名前の由来は江戸時代に布田宿から分かれた上ヶ給村からきており、今は地図上にはありません。世帯数は約400世帯で、地域は国領4丁目を中心としながらも飛び地が多く、昔は45ヶ所、現在でも10ヶ所あります。

自治会の行事としては、春の交通安全運動、7自治会合同の地域運動会(10月に第二小で開催)、仲良し祭り・盆踊りへの協力、防災訓練(11月)があります。

特に防災訓練は、毎年調布消防署と消防団第7分団の協力で活発に行っています。また、第二小・杉森小の地域住民で防災部会の組織作りも進めており、情報班・避難誘導班・給食給水班・救出救護班・消火班等に役割分担をし、いざ災害が起こったときに活動できるよう準備を進めているそうです。

「新しく転入してきた住民の方々にも自治会行事にぜひ参加してもらい、近隣住民と顔見知りになって自治会活動への理解と参加をお願いしたい」と杉崎会長。上ヶ給自治会の歴史と魅力がお話から存分に伝わってきました。

新連載

パーキンソンの”パ”はなんだ？ 第1回 あなたも天使になれる

平野 一夫

私は立派なパーキンソン病患者である。パーキンソン病の特長である四大症状を全て体験している(イバルコトデアリアマセン)。手・足などが震える、筋肉が固くなる、動作が遅くなる、姿勢を保つことが困難になるなどで、やっかいな病気である。思い返せば、パーティーや結婚式の仲人として乾杯の音頭をとるとき杯を持つ手が震える。食事のとき茶碗や箸を持つ手の動きがとまってしばらく動かず困ったなど。困った例には事欠かない。最近怖いのは突然の「すくみ足」である。乗ろうとした電車になかなか乗れない。人混みのなか地に足が張りついたように足ががらがらず「困ったなあ」とつぶやくの

平野さんによるスケッチ 梅花空木(ハイカウツギ)



市内全戸にお届けしている「ふくしの窓」

第24回 調布市福祉大会



昨年の福祉大会の様子

凡例

- 日⇒日時 時⇒時間 所⇒会場・場所 内⇒内容 対⇒対象 費⇒費用 定⇒定員 申⇒申込み 問⇒問合せ 受⇒受付期間 講⇒講師 主⇒主催 共⇒共催 後⇒後援

ま ち の え ん が わ に な り た い .

調布市市民プラザあくるす

市民活動支援センター

市民活動支援センターだより

調布市国領町2-5-15 コクティ-2F

TEL 042-443-1220 FAX 042-443-1221 Eメール npo-center@ccsw.or.jp ホームページ http://chofu-npo-supportcenter.jp/

- 小島町コーナー 調布市総合福祉センター2F TEL 042-481-7695 FAX 042-481-6611 開設日:月~金
●菊野台コーナー TEL/FAX 042-481-6500 ●富士見コーナー TEL/FAX 042-481-8719 開設日:火・木・土
●緑ヶ丘コーナー TEL/FAX 03-3326-4088 ●野ヶ谷の郷 TEL/FAX 042-481-1838
●染地コーナー TEL/FAX 042-481-3790 ●西部コーナー TEL/FAX 042-426-4335 開設日:火~土

コーナーの
開所時間は
9:00~17:00



市民活動支援センター
キャラクター「えんがわくん」

第17回ボランティアまつり染地開催

地域のボランティア団体と近隣の学校・施設・住民の交流の場です。ボランティア活動を紹介します。地域の輪を広げるため、楽しいプログラムをご用意しています。

第22回菊野台ボランティアまつり

地域で活動しているボランティアグループ・団体・学校などが参加して、いろいろな世代の方に楽しんでいただけるまつりです。

5月26日(日)午前10時~午後4時(雨天決行)
5月26日(日)午前10時~午後4時(雨天決行)

菊野台地域福祉センター 菊野台コーナー

楽しく歩いて地域に貢献しよう
チャリティウォーク
今年も開催します

認知症の方を地域で支えるための講座

認知症の方や介護者が安心して地域で生活できるように、認知症についての知識や理解を深めていただく市民講座を開催します。

5月23日(木)午前10時~正午
5月30日(木)午前10時~正午
5月26日(日)午前10時~午後4時

サポーター会員大募集

市民活動支援センターは、自立した市民社会の創造、住民参加型のまちづくりの実現を目指します。サポーター会員は市民活動支援センターの活動を支える大事な会員です。

認知症になったら お金の管理は どうなるの?

ご自身の老後やご家族の介護に備えて、難しく思われがちな成年後見制度を、寸劇を通して学びませんか?

5月30日(木)午前10時~正午
5月26日(日)午前10時~午後4時

各コーナー イベントのお知らせ

Table with 4 columns: イベント名, 内容, 日時・場所, その他. Includes events like 'うたごえ 喫茶IN富士見' and 'ボランティア活動を始めた方へのガイダンス'.

不要になった入れ歯を 寄付してください

調布市協では、NPO法人日本入れ歯リサイクル協会が実施する不要入れ歯の回収・寄付活動に協力しています。

NPO入門講座

NPOについて知りたい方、NPO法人設立を考えている方を対象に、講座を開催します。

私たちは、調布の地域福祉を応援しています。

Advertisement for Hazuki (株)葉月商会, providing electrical and air conditioning services.

Advertisement for Pacific Silver Service celebrating 25 years with a campaign.

Advertisement for Armeria Sra Chofu, a senior care facility.

Advertisement for Fukuya Service, a building management company.

Advertisement for 'Daijya-san' (大家さん) apartment management services.

Advertisement for 'Water Stopper' (水もれストッパー) water leak prevention services.

Q&A コーナー

当紙モニターや市民からの疑問にお答えします

Q. 「ふくしの窓」にもよく出てくる民生児童委員ってどんな人?

A. 民生児童委員はそれぞれの地域で、生活に困っている方、身体の不自由な方、高齢者・児童問題等、地域住民の様々な福祉の相談に応じ、必要な援助を行い、社会福祉の増進に努めており、民生委員法および児童福祉法に基づいて厚生労働大臣から委嘱されたボランティアです。調布市内でも各地区で民生児童委員のみなさんが地域住民の身近な相談相手として活動しています。調布市のホームページでは各地区の民生児童委員名簿を閲覧できます。民生児童委員には守秘義務があり、みなさまの秘密は必ず守りますので安心してご相談ください。

info@kusanonetkusei.net

電話 042-321-1132
メール / 321-1132

④ 申請書に資料を添えて一般財団法人草の根事業育成財団事務局まで郵送※詳細はHPを参照

寄付金を原資とした医療・福祉分野、スポーツ分野に対する助成金です。募集期間 / 5月20日(月) ~ 6月20日(木) (消印有効) 対象事業 / 8月1日 ~ 平成26年3月31日に東京都で行われる医療・福祉分野、多摩地域で行なわれるスポーツ分野の事業 対象団体 / 東京都(島しょ部除く)に拠点を有する非営利活動団体(任意団体を含む) 助成額 / 総額300万円(1事業当たり上限50万円、補助率50%以内)

平成25年度草の根育成助成 対象事業募集

他団体からのお知らせ

伝言板

問合せ: 市民活動支援センター 小島町コーナー 042-481-7695 FAX: 042-481-6611

ふじみ読みがたりの会 紙芝居と一緒に演じてくださる方を募集しています。【内容】月に2回、2つの施設の利用者さんに向けて紙芝居を演じていただきます。初心者の方歓迎。【時間】①第3木曜日14:00~15:00 ②第4金曜日15:30~16:00 【場所】①ちょうふの里(西町290-5) ②NPO法人ふみ月の会(梁地1-17-15) 【問合せ】富士見コーナー 042-481-8719(火・木・土)

寄付のお願い キルティングや木綿の生地 高齢者施設などからの依頼を受け、ボランティア団体に座布団カバーなどの作製をお手伝いいただけます。ご家庭に不要な生地(木綿やキルティングの生地は概ね90x50cm以上)がありましたらご寄付下さい。【問合せ】小島町コーナー 042-481-7695

この他にもボランティア募集があります。詳しくはお問合せください。

送迎ボランティア ・1ヶ月に1回でもOKです ・1回15分~30分の活動です 発達に障がいのある子どもの登下校に付き添ってくださる方を募集しています。下記すべて【問合せ】小島町コーナー 042-481-7695

Table with columns: 曜日, 時間, 送迎内容. Includes details for bus, school, and home pick-up services.

施設での読み聞かせ・人形劇ボランティア募集 施設で、お誕生会、夏まつり、クリスマス会でのイベントで、ご披露して下さるボランティア、ボランティア団体を募集しています。日頃の練習の成果を発表する場でもあります。是非、ご連絡下さい。同時に、書道、絵手紙、折り紙など特技を活かしたボランティアも募集しています。【問合せ】小島町コーナー 042-481-7695

知的障害者援護施設「すまいる」パン製造・販売ボランティア パン販売に興味をお持ちの方、パン作りが好きな方、お手伝いいただけませんか? I. パン販売 【内容】『ベーカリーすまいる』もしくは出張販売先での販売のお手伝いを一緒にしてください。 ※経験のない方でも大歓迎です。【時間】月~金曜日のいずれか11:30~14:30 【場所】すまいる分室(調布市布田2-29-4)、もしくは各出張販売先 【問合せ】すまいる分室(担当: 大山・渡辺) 042-426-9481

II. パン製造 【内容】工房内で、パンの製造を一緒にしてください。【時間】月~金曜日のいずれか9:00~16:00または①9:00~12:00 ②13:00~16:00 のいずれかでも可 【場所】すまいる(調布市西町290-4) 【問合せ】すまいる(担当: 大山・小菅) 042-481-7723

神代の社 小規模特別養護老人ホーム「神代の社」では、様々なボランティアを募集しています。【内容】①利用者さんのお話し相手 ②利用者さんへのお茶出し ③お庭のお手入れ 【時間】①②ご都合の良い時間1日又は半日 ③ご都合の良い時間1~2時間又は半日 【場所】社会福祉法人 東京カたばみ会 神代の社(深大寺北町3-31-1) ※最寄バス停「調布北高校前」もしくは「山野」 【問合せ】社会福祉法人 東京カたばみ会(担当: 平形) 042-490-1200

アースサポート深大寺 創作活動にご協力して下さる方、特技を披露して下さる方を探しています! デイサービスの活動で、ご高齢者の方々に楽しんでいただくために、創作活動にお手伝いいただける方を求めています。また、7月にオープン3周年を記念して、夏祭りを開催します。その時に、特技を披露して下さる方も求めています。【内容】①創作活動(例えば、手芸(パッチワークなど)、絵手紙など...) ②傾聴の活動 ③イベント(音楽・踊り・手品・語りなど何でも!) 【時間】(月)~(土)の中で 10:30~12:00 or 13:30~16:30 ※曜日と時間は、応相談 【場所】アースサポート深大寺(調布市深大寺東町6-37-1) 【備考】交通費のかかる方、創作に力がかかる材料代は負担します。 【問合せ】アースサポート深大寺(担当: 二瓶) 042-482-1411

みなさまからいただいた情報は、当センターのホームページ、えんがわだよりへの掲載およびセンター内へ掲示いたします。ぜひ、情報をお寄せください。

私たちは、調布の地域福祉を応援しています。

★ 広告掲載募ります ★

この欄に、広告掲載をご希望の企業や事務所等の募集をいたします。奇数月10日に、市内全戸へポストイン配布されます!! 料金は1規格(縦3.5cm×横7.5cm)で2万円です。詳細は下記までお問い合わせください。

調布社協 総務係

限りある資源を大切に。リサイクルをめざして... 家電リサイクル... 蛍光灯も廃棄処分ではなくリサイクルし、再び資源として利用することをシステム化... 2輪バイク廃棄するもの持込みのみOK. 有限会社 調布清掃 ISO9001認証取得 CHOFU

TOSHIBA Leading Innovation >>> 東芝テック株式会社 システムソリューション事業本部 東京支社 オフィスソリューション第三営業部 TEL:03-6830-9254 FAX:03-6684-4029 http://www.toshibatec.co.jp/products/office/ e-STUDIO オフィスマるごと スマートなオフィスに。

希望の家から

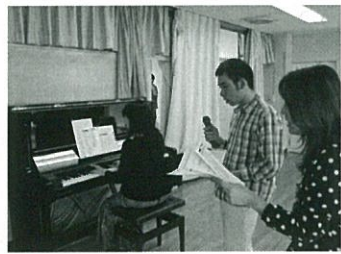
★希望の家分場
富士見町2-16-33
042-481-7700
入間町1-13-2
03-3305-7737

「第29回調布市希望の家 地域のつどい」 開催のお知らせ

焼き菓子や織物などの手
作り品の販売のほか、模擬店
バザー、コンサートなど楽
しい企画をたくさん用意し
ています。多くの市民のみ
なさまのご来場をお待ちし
ています。 日 6月9日(日)
午前10時～午後3時まで

いつもにぎやか! 希望の家の音楽教室

希望の家では、本場・分
場それぞれ月1回、講師の
菊池先生をお迎えして『音
楽教室』を行っています。
利用者の皆さんから、「今
月はこの歌がいい」とリク
エストを受けながら、菊池
先生の素敵なピアノ演奏を
中心に、利用者の奏でるタ
ンバリンやシェイカー、職
員のギターなどで、皆で大
きな声で歌います。曲目も、
演歌や童謡、懐かしの歌謡曲、
最新のヒット曲等多岐にわ



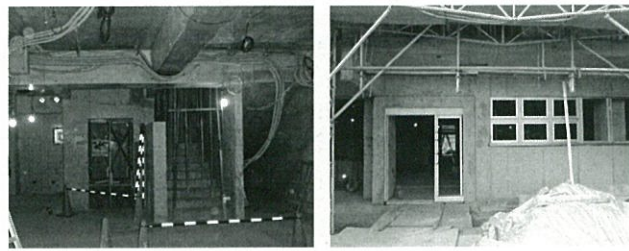
音楽教室の様子

たっています。
大きな声で歌い、楽器を
演奏するにぎやかな時間が、
利用者の皆さんにとっては
大好きな時間となっています。
さあ、来月は何を歌いま
しょう?

(仮称)希望の家深大寺 建設工事が進んでいます

市民の方からたくさんご
応募いただいた中から決め
させていただいた「(仮称)

希望の家深大寺」の工事の
進捗状況をお知らせいたし
ます。
建設現場(深大寺北町5
-6-1)では、基礎的な
工事も終わり、建物の全体
像が見えてきました。今後
は内装工事を進めていくこ
とになります。
現在、富士見町の調布市
希望の家を利用いただいで
いる利用者のみなさんには、
9月からの大規模改修工事
の実施に伴い、新たに開設
する「(仮称)希望の家深
大寺」をご利用いただくこ
とになります。
時々車で建設現場の見学
に行き、「だいでできてき
たね」「きれいにできると
いいね」とみんな話をして
楽しみにしています。



4月12日現在の様子(左:施設内部/右:正面玄関)

これから9月の施設利用
開始に向け、建設工事も大
詰めを迎えます。

5月土曜ドルチェ 「障害者総合支援法を 知ろう!」

5月18日(土)午前10時30
分～正午 総合福祉セン
ター4階 市内在住の障
がいのある方とその家族
30名(費)無料(締)16日
木まで

「ドルチェサロン」に 遊びに来ませんか?

ドルチェでは誰でもが集い、
情報交換できる場として「ド
ルチェサロン」をオープン
しています。申し込みは不
要です。気軽に遊びにきま
せんか? 日 毎週水曜日・
第3土曜日午前10時～午後
4時 総合福祉センター1
4階生活支援室1(費)無料

「障害年金・個別相談会」 のご案内

身体に障がいのある方、
高次脳機能障がいのある方
の事務作業の補助、自主製
品の仕上げ作業、売店での
販売補助等 日 毎週火曜日
水曜日・金曜日 午前9時

ドルチェでは「障害年金
食室」日 木曜日(月に1
～2回程度) 午前9時30分
～午後3時30分

「ふれあい給食」で 一緒に活動しませんか?

小学校の教室を活用し、
ひとり暮らし等の高齢者が
集い、健康体操・絵手紙等
の趣味活動や、学校給食の
会食、児童や地域の方との
交流などを行っています。

高齢者の方々と一緒に活
動や会食をしてくださるポ
ランティアの方を募集して
います。
すでに活動しているボラ
ンティアの方からは、「学
校の給食って美味しいわね
活動を通じて、趣味が広が
ったわ。」などの声をいた
だいています。
【北ノ台小学校ふれあい給

【石原小学校ふれあい健康
ルーム】日 木曜日、金曜
日(月に1～2回程度) 午
前9時30分～午後3時30分
地域福祉係

相談日	曜日	時間	会場	(予定) 募集開始日
5月20日	月	①13:30～②14:30～③15:30～	総合福祉センター4階 生活支援室①、クローバー室	4/20
6月12日	水	①13:30～②14:30～③15:30～	総合福祉センター4階視聴覚室	5/20
7月19日	金	①13:30～②14:30～③15:30～	総合福祉センター4階 生活支援室①、クローバー室	6/20
8月21日	水	①13:30～②14:30～③15:30～	総合福祉センター4階視聴覚室	7/22
9月13日	金	①13:30～②14:30～③15:30～	総合福祉センター4階 生活支援室①、クローバー室	8/20

(月)金 午前10時～午後5時
(第3土) 午前10時～午後4時
042-481-7700
042-481-7700
042-481-7700
042-481-7700
042-481-7700

調布市 このころの健康支援センター



月～土
午前8時30分～午後5時30分
布田5-46-1

このころの不調により社会
での適応に難しさを感じる
方が増える中で調布市こ
このころの健康支援センターへの
相談も増加しています。デ
イ事業のグループワーク利
用者が増えたこと、発達障
がいのある方の相談が増え
たことから、今年度新しい
取り組みを開始します。
①デイ事業の充実
グループワークの機会を増

やし、コミュニケーション
やステップアップの支援に
力を入れます。また、デ
ィルームに個別スペースを設け、
切手仕分け、プラグ組立て、
ボールペン字練習、パソコ
ンワーク、ぬり絵など集中
力や手先の動作性を身に付
ける作業を用意しています。
詳しくは別表をご覧ください。
②発達障がい者の相談支援
窓口を開設
相談やプログラム参加を
通して専門的な支援を充実
します。また開設を記念し

グループワーク	固定したメンバーで、対人関係や生活技能など、自立と社会参加に必要な力をつける訓練をします。 実施日: ①水曜②木曜③火・木曜 10:00～12:00
選択制プログラム	目的に応じて毎回申込み制で参加する各種のプログラムです。(パソコン、音楽、調理、卓球など) 実施日: 月・火・水・金曜
ディールの利用	計画的なスペース利用により仲間との交流や個人作業を行うことができます。 開所日: 月・火・水・金曜 10:00～15:30

発達障害者支援事業 開設記念講演会 「発達障がいの理解と 支援を求めて」 ～成人した当事者と しての立場から～

発達障がい者がどうい
うのか、そして発達障がい

このころの健康講演会 「うつと認知行動療法 について」

認知行動療法は、もの
の受け取り方や考え方に働
きかける精神療法(心理療法)
です。ストレスへ上手に対

あるために社会生活がうま
くいかないという人のため
にどんな支援が必要かを、
当事者の立場からお話して
いただきます。 日 5月18
日(土)午後2時～4時30分(開
場午後1時30分) 所 調布
市このころの健康支援センタ
12階こかげ 定 80名(申
し込み順) 費 無料 講 片
岡聡氏(NPO法人東京都
自閉症協会)

※講演会申込みは、いずれも
電話またはFAXで調布市こ
このころの健康支援センターまで
042-490-8166、FAX 042
-490-8167(車椅子・
手話通訳をご利用の方はそ
の旨もお知らせください。)

受験生チャレンジ支援 中学3年生・高校3年生の進学を応援します

一定所得以下の世帯の子どもへの支援を目的に、
塾代と受験料について貸付けを行っています。
詳細はお問い合わせいただくか、ホームページを
ご覧ください。 問 地域福祉係

中学3年生	高校3年生
塾代 限度額 200,000円 H25年4月～ H26年3月までの期間	塾代 限度額 200,000円 H25年4月～ H26年3月までの期間
受験料 限度額 27,400円 1回あたり23,000円が 上限で4回分まで	受験料 限度額 105,000円 1回あたり35,000円が 上限で3回分まで

両貸付共通
・利率は無利子です。
・連帯保証人が1名必要です。(連帯保証人にも要件があります)
・貸付対象となる学校に入学されますと、申請により返済が免除となります。

平成24年度 会員募集運動実績報告

9,617,346円

Table with 2 main columns: 会員数(会費額)及び協力金 and 自治会等の取り扱い. Includes sub-rows for 種別, 人数, 金額, 種別, 件数, 金額.

~ご協力ありがとうございました!~

平成24年度 赤い羽根 共同募金実績報告

昨年10月1日からすすめてまいりました平成24年度赤い羽根共同募金運動では、市民のみならず心温まるたくさんの募金をお寄せいただきました。

この募金は、市内の福祉事業、福祉施設に配分され、「調布の福祉」のために活用されます。

多くのみなさまに募金協力のおかげで、様々な形で運動へ

【生活の中での悩みことや、心配ごとなど、お気軽にご相談ください】

ちようふ地域福祉権利擁護センター

●判断能力が不十分な方に、福祉サービスの利用手続きや利用料の支払いなどのお手伝いをします。専用電話 042-481-7766

生活福祉資金貸付相談

●低所得者、障がい者、高齢者世帯の経済的自立と、生活の安定を図るために、貸付などの相談支援をします。

低所得者・離職者対策事業

●低所得者・離職者のための相談窓口を開設しています。また、低所得世帯の子どもの学習塾費用受給料貸付などの相談支援を行っています。

ふれあい福祉相談

●毎週水曜日 午前10時~午後3時 富士見地域福祉センター・染地地域福祉センター・菊野台地域福祉センター・緑ヶ丘地域福祉センター

心配ごと相談

●毎週月曜日 午前10時~午後3時 (第4月曜は休み) 西部地域福祉センター

電話相談

●月曜日・金曜日 午後1時~4時 市役所2階市民ロビー 専用電話 042-481-5111

募金総額 9,288,631円



ご協力いただき、誠にありがとうございました。

東日本大震災義援金の受付期間延長について

東日本大震災義援金についてはこれまで多くの市民のみなさまからご協力を

会員ご加入ありがとうございます!

みなさまからの会費は身近な地域で誰もが集える「ひだまりサロン」や地域の世代間交流活動、相談事業などの財源となります。*

自治会

- 上石原第一自治会
国領八丁目自治会
サニー Crest 調布管理組合
深和自治会
調布ヶ丘ひまわり自治会
七丁目国領住宅管理組合
ひまわり会
みのり会
宮の前自治会

法人

- 特定非営利活動法人 クッキングハウス会

株式会社

- 株式会社 京王設備サービス
月兎ソース株式会社
医療法人社団 研精会
山田病院
国際ソロプチミスト 東京・調布
国際国領住宅管理組合
株式会社コンサート
コーポレーション
斉藤石油株式会社
株式会社 渋谷不動産
エーエージェント
特定非営利活動法人 深大寺こぶしの木

深電工業株式会社

- 有限会社 関口商店
せしモクリニック
有限会社 田中自動車販売
株式会社 田村
公益社団法人 調布市シルバー人材センター
調布市電設協同組合
東京コカ・コーラ
ボトリング株式会社
東京サンホーム株式会社
東祥事務機株式会社
有限会社 特殊パネ研究所

有限会社

- 有限会社 富田製作所
有限会社 鍋屋商事
NPO法人 にこにこの会
にこにこキッズルーム
ハルナ・ホーム株式会社
宮沢設備工業株式会社
株式会社 メモリード
株式会社 ヤマシロ
株式会社 山田屋本店
有限会社 和田葬儀社

老人クラブ

- 下佐須寿会
調布東寿会

個人 (一万元以上の特別賛助会員)

- 岩下 はる子
加藤 宣雄
菊地 昌子
斯波 環
富田 和雄
富田 喜代子
三浦 孝久

調布社協の事業サービスを利用しているみなさまへ

平成25年度 苦情受付相談窓口

調布社協では、市民の立場に立ったサービス・事業のあり方を目指し、苦情受付相談窓口を設置します。

【平成25年度苦情受付担当者】

Table with 3 columns: 氏名, 所属, 電話. Lists staff members like 佐土原耕平, 福井 順子, etc.

平成25年度 第三者委員

第三者委員会を設置して、苦情・要望の受付状況について報告し、意見をいただき、第三者委員の視点をサービスの透明性や質の向上に活かします。

【社会福祉法人調布市社会福祉協議会第三者委員】

Table with 2 columns: 氏名, 選出区分. Lists committee members like 和気 純子, 福田 靖子, etc.

平成25年度 総合福祉センター 休館日について

平成25年度の総合福祉センター休館日は①毎月第3日曜日②国民の休日(祝日)および振替休日③12月29日④1月3日(年末年始)⑤5月12日(日)、8月4日(日)、10月20日(日)(設備点検)

また、8月15日(木)、12月19日(木)は館内点検のため夜間のご利用はできません。



しあわせ・福祉・はこぶ箱 募金ありがとうございます

(2/1-3/31) (五十音順敬称略)

Table with 2 columns: 設置店, 金額(円). Lists various shops and their donation amounts.

募金箱を設置して下さるお店を募集しています。☎ 総務係

ご寄付ありがとうございます

(2/1-3/31) (五十音順敬称略)

Table with 3 columns: 名前, 金額(円), 内容. Lists donors and their contribution details.

※いただいたご寄付は、調布の福祉活動推進のため、大切に使用させていただきます。