

調布市障害者地域活動支援センター

# ドルチェだより

第81号 令和3年10月発行

〒182-0026 調布市小島町2-47-1  
調布市総合福祉センター内 4階  
調布市社会福祉協議会 障がい者支援係  
障害者地域活動支援センター ドルチェ

☎:042-490-6675 (直通)

受付時間 9:00~17:00

FAX: 042-444-6606 (直通)

メール: [dolce@ccsw.or.jp](mailto:dolce@ccsw.or.jp)



## 夏の作品展 ~2021~

を開催しました!

8月21日(土)~26日(木)までの1週間、ドルチェに関わる皆さんの作品を展示した「夏の作品展」を開催しました。129名の来場があり、好評の声をいただいています。鑑賞された方の投票により、「大賞」「ひんやり賞」が決定しました。



土曜ドルチェ 夏の作品展2021受賞作品は・・・

大賞 タイトル「永遠の愛」

あいざわのりこ

愛沢法子さん



あいざわ のりこ  
愛沢 法子さん

### 受賞された感想

昨年夏のエクスポドルチェに引き続き、この夏にも優秀賞を頂き、ありがとうございました。自分には見えない作品を見える方へ私の思いが届けられたのかな?と思うと本当に嬉しいです。



タイトル  
ひんやり賞「クローバー水族館」  
デイサービス クローバーさん



### 受賞された感想

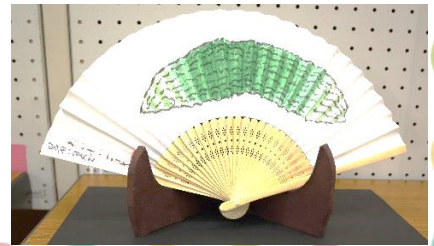
水族館をイメージしながら、皆で楽しく分担して制作できました。「ひんやり賞」に向けて全力集中!頑張りました。今度は、本物の水族館に行きたいです。 クローバー同

# 夏の作品展 ドルチェだよりギャラリー

夏の作品展に皆さんから出品いただいた作品です。  
作品展に足を運ばなかった方も、ドルチェだよりを  
通して楽しめますように☆彡 ホームページにも、カラーの  
ドルチェだよりを掲載していますので、ぜひご覧ください！！

12月の土曜ドルチェは、『冬の作品展』を予定しています。  
芸術の秋、冬の作品展に向けて、あなたも作品を作って  
みませんか？





もよお そろだんかい  
**催し・相談会の**  
 あん ない  
**ご案内**

じぎょう かいさい  
**【事業・イベントの開催について】**

本紙に掲載の事業・イベントはコロナウイルス感染拡大の状況に応じて、中止になる場合があります。みなさんの安全確保のため、あらかじめ、ご了承ください。

しょう かた ぱそこん こうしゅうかい  
**障がいのある方のためのパソコン講習会**

講座名	開催日	講師	時間	費用	申込期間
パソコン・スマホ・タブレット なんでも個別相談会 <small>かくかい 各回2名(多数抽選、初回の方優先)</small>	11月12日(金)	た だ し み ず 清水	①13:00~14:00 ②14:15~15:15 ③15:30~16:30	500円	10/6(水)~11/4(木)
「タッチタイピングから時短 ワザまで~今だから文字入力」 <small>ていいん 定員6名(多数抽選、初回の方優先)</small>	12月3日(金) 12月10日(金)	し み ず 清水	両日 13:00~15:00	1000円	10/25(月)~11/24(水)

しょうがいねんきん こべつそろだんかい  
**障害年金・個別相談会**

毎月1回の個別相談会では、障害年金に詳しい社会保険労務士が、おひとりおひとりのご相談にじっくり対応いたします。11月のセミナーでは、年金申請の資格要件や申請する際のポイントなどの基本、お医者様に診断書を書いていただくポイントまでわかりやすくご説明。セミナーには、どなたでもご参加いただけます。

(個別相談会は市内在住の方が優先です) ご参加の際は、ドルチェまでお申込みください。

**場所 総合福祉センター4階 視聴覚室・クローバー室**

「障害年金サポート調布」の協力による無料相談会です。

実施日	開始時間	申込期間
10月15日(金)	① 9:30 ② 10:30 ③ 11:30	~10月8日(金)
11月19日(金)	【受付中!】障害年金セミナー 9:30~10:45	
セミナー開催日	個別相談会 ① 11:00 ② 11:45	10月8日(金)~11月12日(金)

お問い合わせは ☎042-490-6675 FAX 042-444-6606 ✉dolce@ccsw.or.jp



## ドルチェの事業のご案内



新型コロナウイルス感染拡大防止のため、通常と開催曜日・時間が変更または中止になっている事業もありますので、詳しくはドルチェまでご確認ください。(最新情報は、ホームページで更新しています!)

### デイサービス

名称	曜日	時間	活動内容
障がい者デイサービス クローバー	火・木	10:00～15:00	社会参加のきっかけ作りの場として音楽、書道などの趣味活動をしています。65歳未満の身体に障がいのある方が対象です。
作業体験デイサービス 若草	月・水・金	10:30～12:00 13:00～14:30	仕事をしたいという方の第一歩の場です。封入などの事務作業や点字打ち、総合福祉センター売店「わかくさショップ」での販売を行っています。

### 各種サロン

ドルチェサロン	水・第3土	10:00～12:00 13:00～15:00	情報交換や仲間作りの場として、気軽に立ち寄れる場です。当事者協力員がお待ちしています。
高次脳機能障がい者サロン キラ星☆	第4月	10:00～12:00	若年の高次脳機能障がい者の活動の場です。登録制となるため、初めての方や見学希望の方はご一報ください。
聞こえない聞こえにくい人のサロン ゆびさきの会	第1・3火	13:30～15:30	【緊急事態宣言期間中は活動中止】
中途視覚障がい者サロン イッポ 月曜 ippo アイ	第1月	13:30～15:00	見えにくい、見えなくなった方の情報交換の場です。視覚に障がいのある方向けの講習会なども企画しています。

### 定例活動

うたごえドルチェ	第4木	14:00～15:30	【緊急事態宣言期間中は活動中止】
障がいのある方のための 簡単体操教室	第1木	13:30～14:30	ストレッチなど、座ったままで出来る体操もあります。 ★手話通訳付きです。
セルフケアコーナー	第1水	10:00～16:00	【緊急事態宣言期間中は活動中止】
ドルチェトーク	第3水	13:30～14:30	【緊急事態宣言期間中は活動中止】
ドルチェ麻雀	第4水	13:00～16:00	【緊急事態宣言期間中は活動中止】

### 各種講習会

障がいのある方のための パソコン講習会	不定期	入門から応用までさまざまな講座を企画しています。 講座の詳しい内容は3面に記載しています。
生活講習会	不定期	【緊急事態宣言期間中は活動中止】

### 自主グループ支援

障がいのある方がグループを作り、スポーツや趣味活動、情報交換などの活動を行っています。現在、約20グループが総合福祉センターほか、市内各所で活動しています。参加希望の方、新しくグループを作りたい方はご相談ください。

### 障害者(児)相談支援事業

指定相談支援	相談窓口対応時間 月～金	9:00～17:00	生活全般の相談、障害者総合支援法に基づくサービス利用計画の作成を支援します。
高次脳機能障がい者支援促進			高次脳機能障がいの理解に関する普及啓発や相談など、必要な援助を行います。