

ドルチェは、身体障がいおよび高次脳機能障がいのある方の相談機関です。生活や経済面の不安、就労のこと、福祉サービスに関すること、医療のこと・・・1人1人の課題や困り事に寄り添い、ドルチェ内のデイサービスやサロン活動を紹介したり、関係機関に繋いで福祉サービスの利用援助や社会資源を活用するための支援を行います。

## 相談支援

- ❖退院後の生活を考えたい
- ❖障害者手帳を取得したい
- ❖復職・就労を目指したい
- ❖障害年金を受給したい
- ❖リハビリを受けたい
- ❖身体介助や家事支援を入れたい
- ❖福祉作業所などに通いたい
- ❖日中の居場所がほしい

どうしたらいいのかわからない、困っていることを相談してください。一緒に考え、適切な支援を提供します。

自分で計画を立てて行動できない  
(遂行機能障がい?)

やる気が出ない  
怒りやすい  
相手の気持ち、自分のことが分からない  
(社会的行動障がい?)

## 普及啓発

高次脳機能障がいの理解と知識を深めてもらうため、定期的に講習会を開催しています。支援関係者向けの基礎講習や、架空事例をもとにグループセッションを行う事例検討会、他にも当事者向けの講習会を企画し実施しています。

ボーっとしている  
気が散りやすい  
(注意障がい?)

少し前の出来事や約束を思い出せない  
(記憶障がい?)

話せない、書けない  
読めない  
話が理解できない  
(失語症?)

自宅へ帰れない  
(地理的障がい?)

## ネットワーク構築

調布市内には、高次脳機能障がいの方の活動の場や、当事者・家族会があります。通所や訓練の希望、当事者同士での関わりなど、関係機関へお繋ぎいたします。

障害福祉サービス事業所

- ❖高次脳機能障がい者活動センター調布ドリーム  
(生活訓練、就労継続支援B型)
- ❖めじろ作業所 (就労継続支援B型、生活介護)
- ❖ちょうふだぞう (就労相談)
- ❖LIIMO 調布 (就労移行支援、就労定着支援)

当事者・家族会

- ❖東京レインボー倶楽部
- ❖杜のハーモニー♪

## 調布市障害者地域活動支援センター

# ドルチェ

障がいのある方が、地域で安心して生活を続けられるよう必要な情報提供、仲間作り、障がい理解の普及啓発、相談支援など様々な活動をしています。

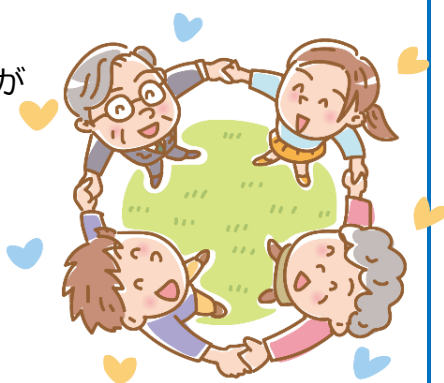
デイサービスや、楽しくおしゃべりしながら情報交換や仲間作りができる各種サロン、合唱や体操などの定例活動、生活に役立つ講習会、障がいのある方のグループ活動支援等をしています。

## 高次脳機能障害者支援促進事業

ドルチェでは、調布市から東京都の「区市町村高次脳機能障害者支援促進事業」を受託しています。

高次脳機能障がいのある方およびその家族の相談機関として、関係機関と連携を図り、適切な支援を提供しています。

定期的に高次脳機能障がいについて学ぶ講演会を企画し、普及啓発や情報発信にも努めています。



## 調布市障害者地域活動支援センター ドルチェ

窓口対応時間：月曜日～金曜日 9：00～17：00

〒182-0026 調布市小島町 2-47-1  
調布市総合福祉センター内 4階



☎:042-490-6675/FAX: 042-444-6606 (直通)

メール: [dolce@ccsw.or.jp](mailto:dolce@ccsw.or.jp)

ホームページ <https://www.ccsw.or.jp>



駅から



調布駅・中央口改札を出て中央口または広場口より地上へ。調布市グリーンホールの南隣、角にある建物が調布市総合福祉センターです。

車で



車の駐・停車スペースはございません。近隣に文化会館「たづくり」有料駐車場等がございます。

自転車で



自転車の駐輪場はございません。市役所駐輪場、文化会館「たづくり」駐輪場等がございます。

## 高次脳機能障害者支援促進事業

高次脳機能障がいとは、脳卒中などの病気や交通事故により脳の一部に損傷をきたしたために、身体の障がいとは別に、思考・記憶・行為・言語・注意などの脳機能の一部に障がいが生じた状態をいいます。



社会福祉法人 調布市社会福祉協議会  
調布市障害者地域活動支援センター

# ドルチェ